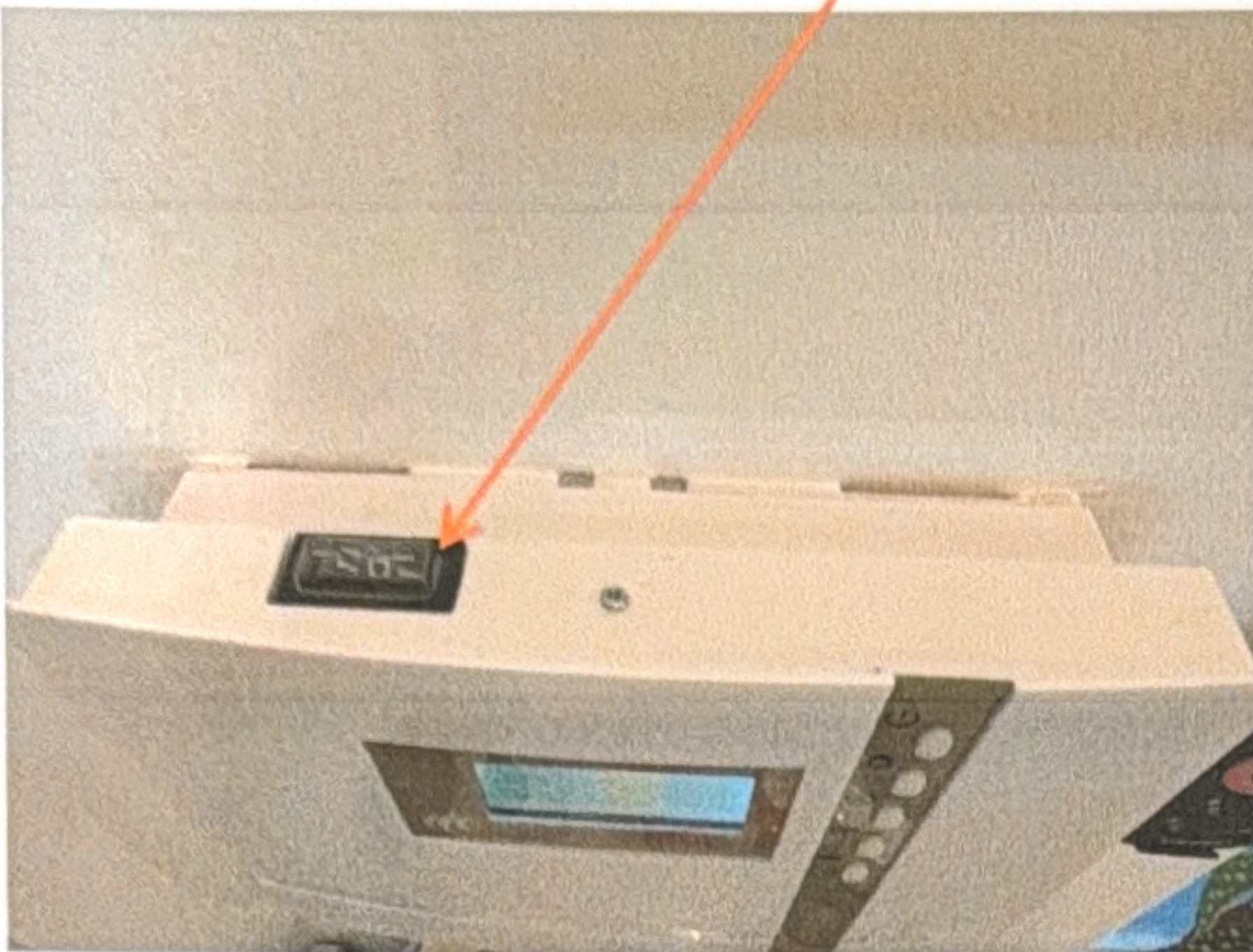


Bedienung Sauna

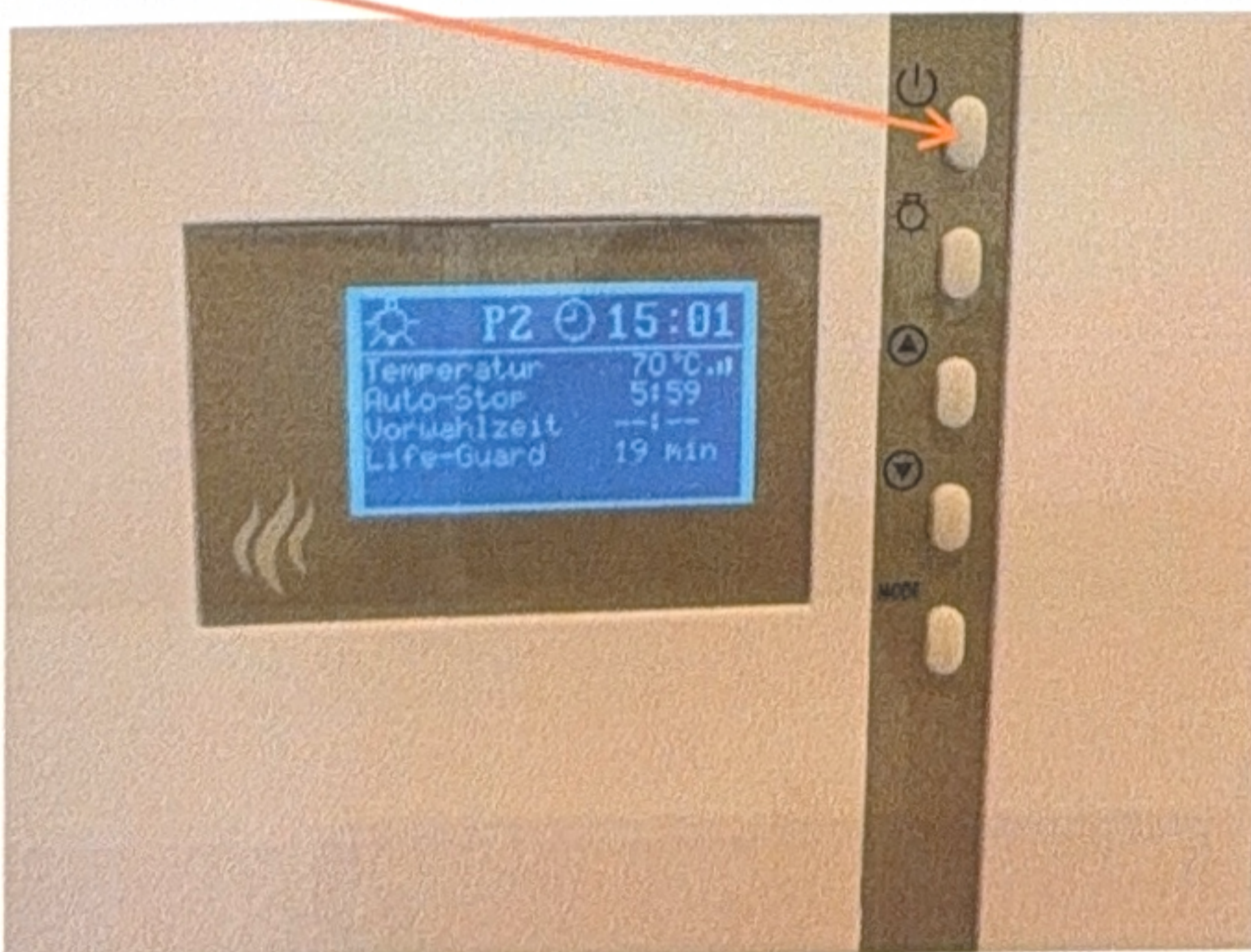
1) Den Schalter nach unten rechts drücken.



2) Die Steuerung startet im „Stand-by“-Modus.



3) 3 Sek. auf die „Stand-by“-Taste drücken. Die Sauna befindet sich im Betrieb (voreingestellt).



Temperatur umstellen

1) Die Steuerung startet im „Stand-by“-Modus. Auf die „MODE“-Taste 2-mal drücken.



2) Der Temperatur-Parameter blinkt. Die gewünschte Temperatur mit den Pfeilen einstellen und 3 Sek. mit der „MODE“-Taste bestätigen.

3 Sek. auf den „Stand-by“-Taste drücken. Die Sauna befindet sich im Betrieb.

